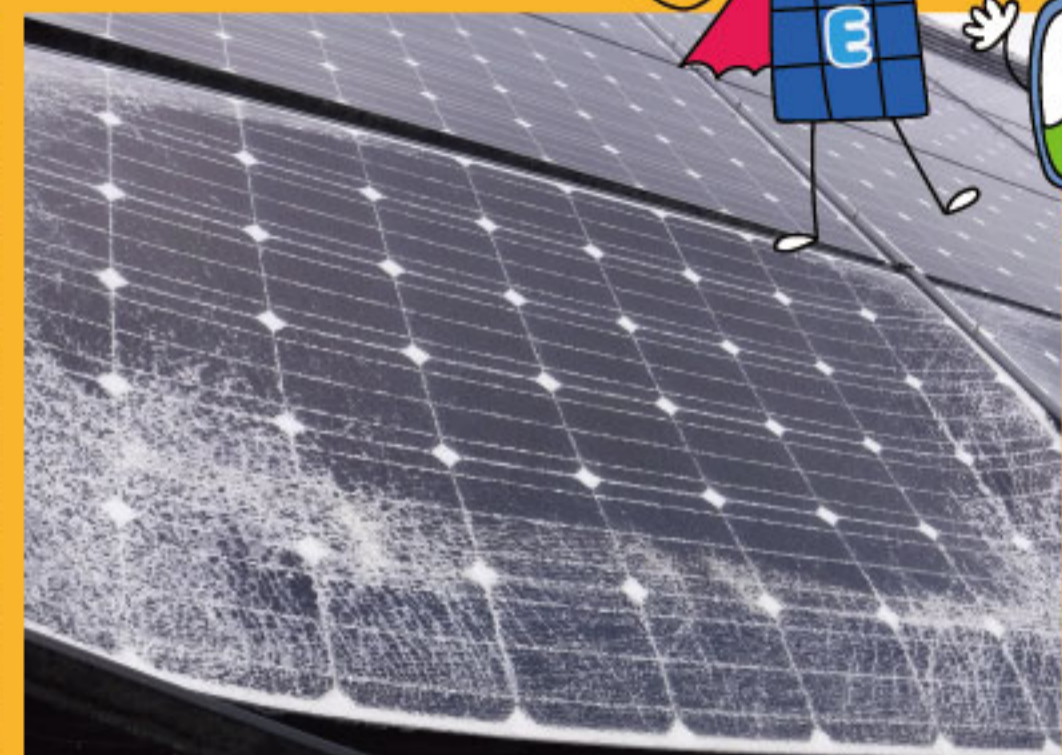
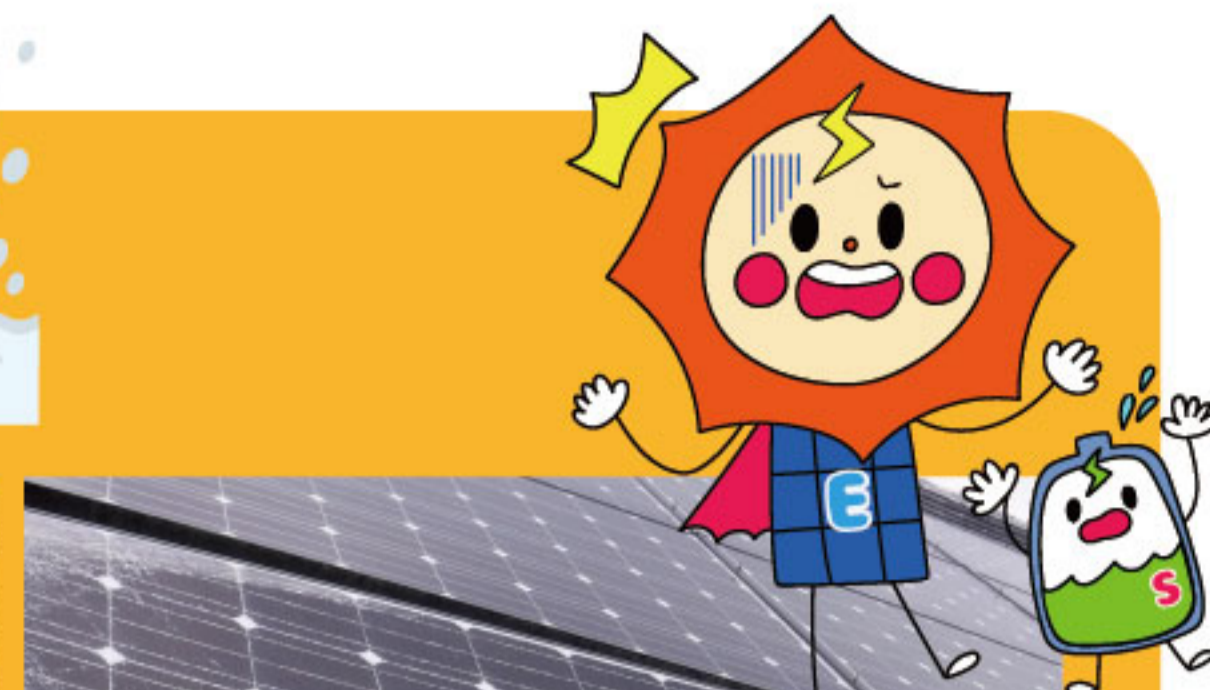
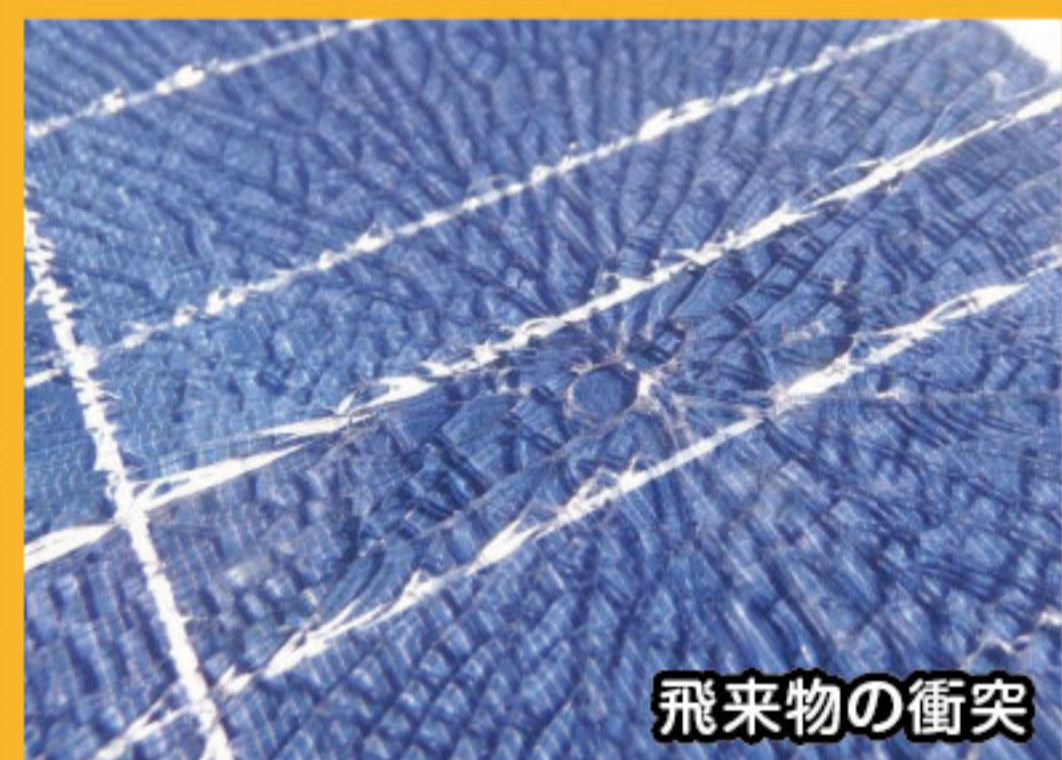


火災保険 適用修理事例

今年で一番多かったのは
積雪による破損でした



次いで多かったのは強風による被害です



その他「水害」「落雷」などによる
機器の故障も報告されています



最近は災害も
多いから保険は
必要だなあ



「火災保険＝火事だけ」ではありません！

気になることがあればお気軽にお問い合わせください！

0120-939-671

受付：火～土 9:00～18:00 休日：日/月/祝

火災保険申請の流れ

01	保険会社へお電話をします 聞かれること ・証券番号又はご契約者様の情報 ・事故（破損した）日時 ・状況について	
02	保険会社より返信用封筒付きの申請書類が送られてきます。 同封するもの ・申請書類 ・事故写真 ・補修見積もり	お客様でご記入 EECサポートで作成し ご自宅まで郵送します
03	保険会社より審査結果の連絡が入ります どんな連絡がくるの？ 例 「全額おりましたので〇週間前後でお振込みしますね」 「〇〇の項目は対象外なので〇〇円の減額となり 〇〇円のお振込となりますが宜しいでしょうか？」	

※年数によっては、経年劣化と判断される場合もございます。

些細なことでも構いませんので
お気軽にEECサポートまで
お問い合わせ下さい！

思ったより
簡単に申請
できるんだね

